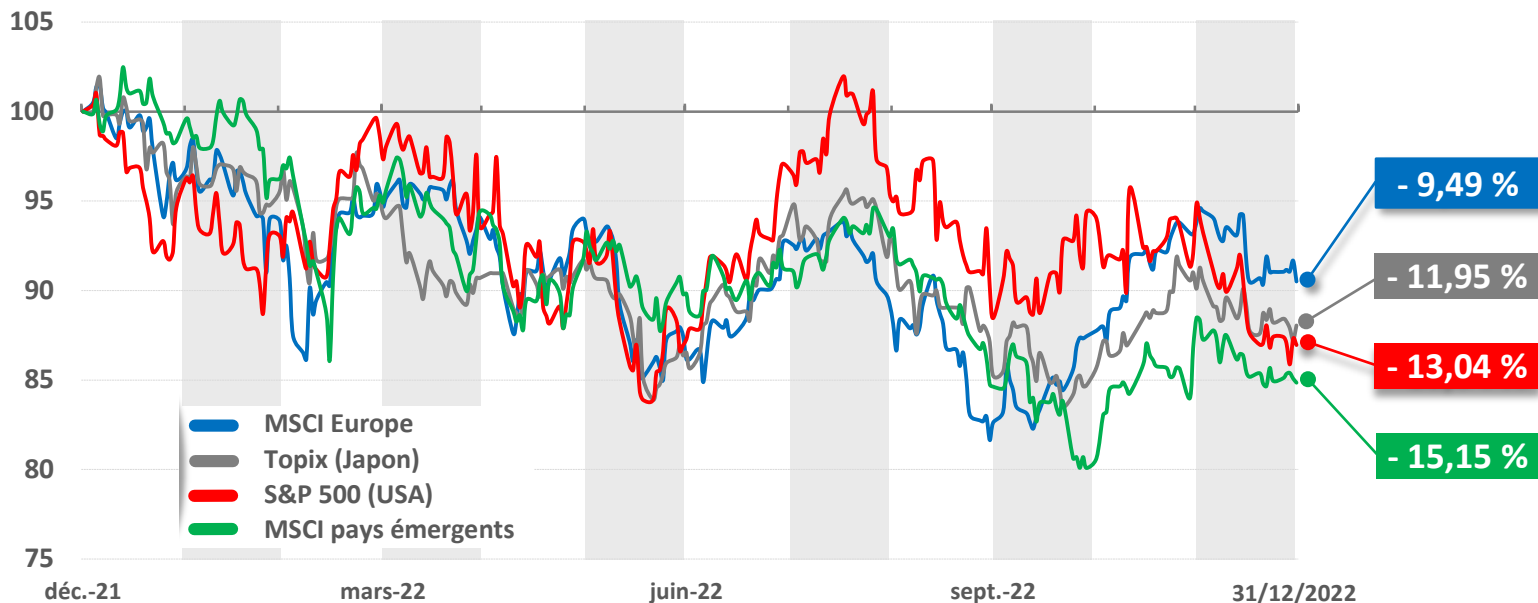


# Situation des placements actions

**M. Arnaud Amberny**

Responsable de la gestion  
déléguée actions

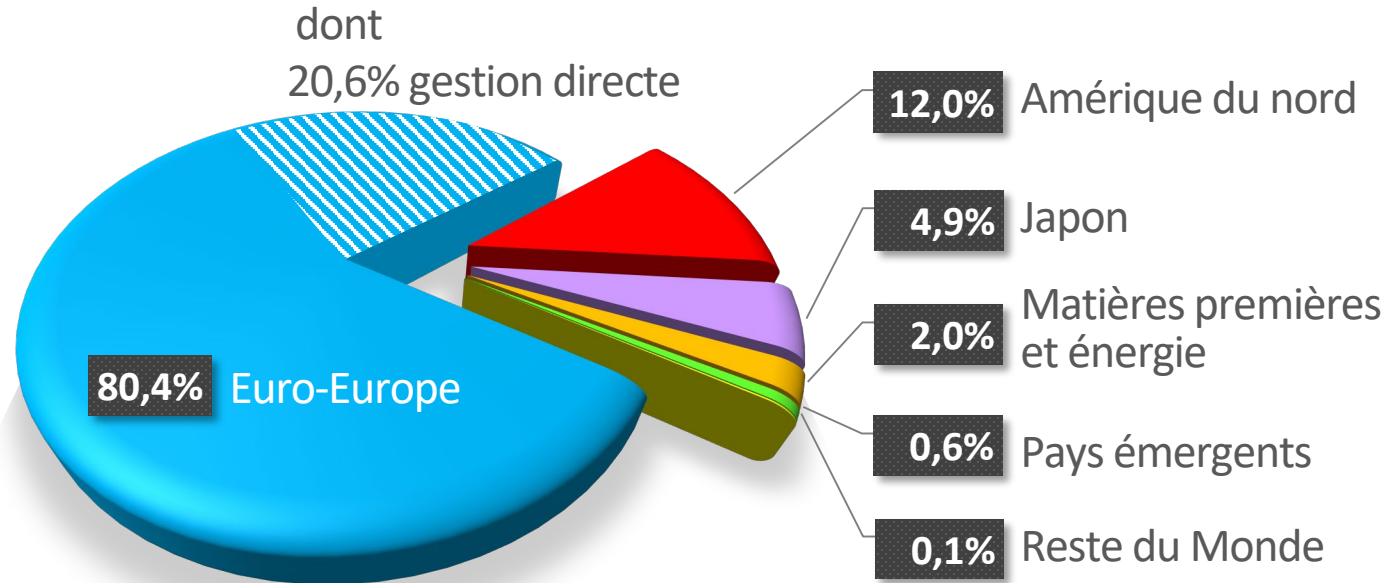
# Évolution des principaux indices actions en euros (dividendes réinvestis) année 2022 (base 100 au 31 décembre 2021)



**16**  
SEPT.  
2023

PALAIS  
DES CONGRÈS  
DE PARIS

# Portefeuille actions CARMF au 31 décembre 2022

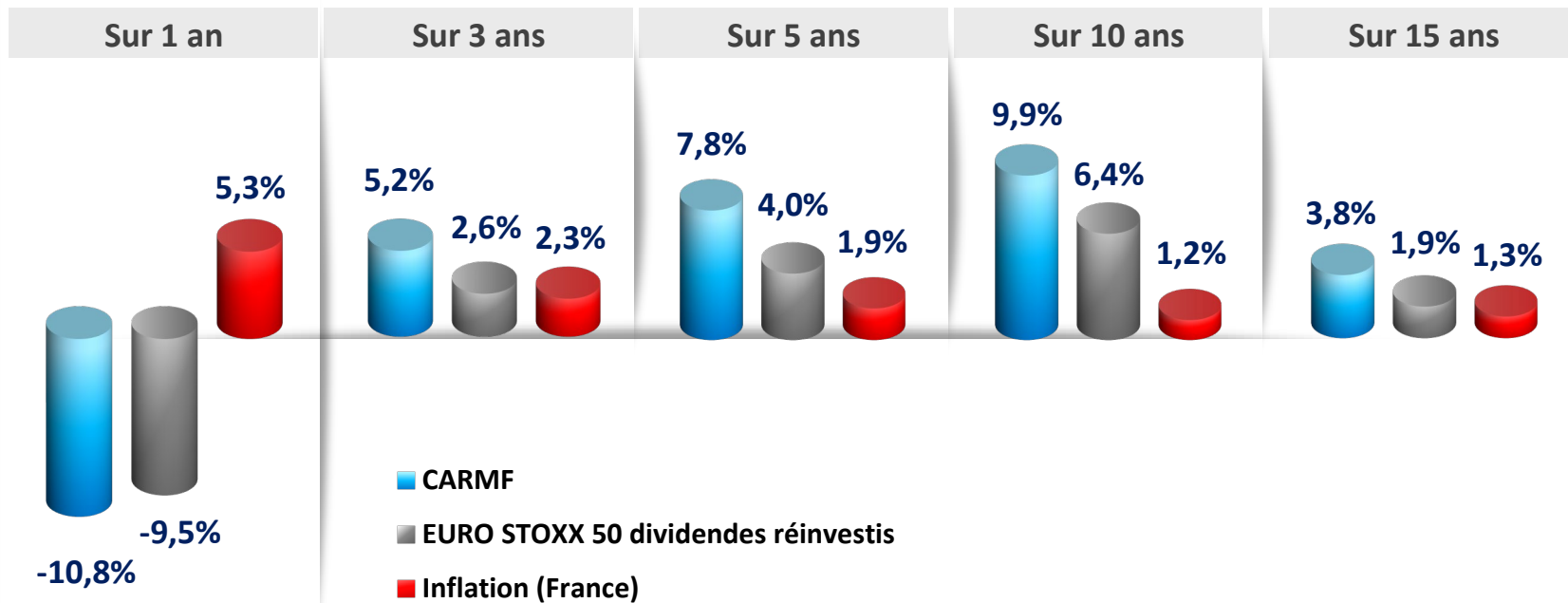


Total : 2,8 milliards d'euros

**16**  
SEPT.  
2023

PALAIS  
DES CONGRÈS  
DE PARIS

# Performances annualisées du portefeuille actions zone euro géré en direct au 31/12/2022 (hors fiscalité) (20,6 % de la poche actions au 31/12/2022)



**16**  
SEPT.  
2023

PALAIS  
DES CONGRÈS  
DE PARIS

# Gestion déléguée actions

Performances annualisées des principales zones géographiques au 31/12/2022

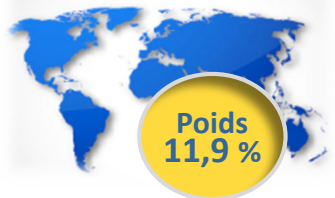
## Euro - Europe



## USA (\$)



## Monde (\$)

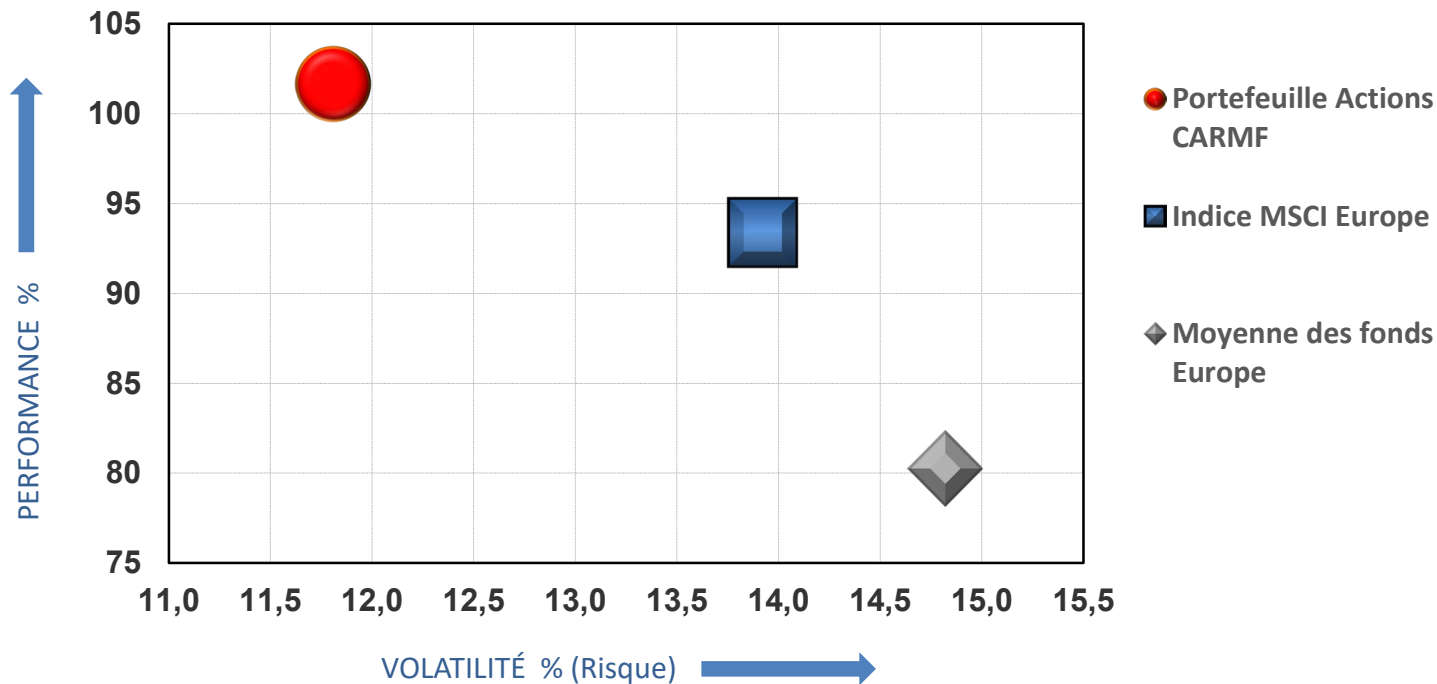


|                      | Année 2022   | Sur 8 ans   | Sur 12 ans   |
|----------------------|--|---|--|
| <b>Euro - Europe</b> | <p><b>-16,0%</b> CARMF<br/><b>-12,3%</b> Euro Stoxx</p>  | <p><b>+6,0%</b> CARMF<br/><b>+5,5%</b> Euro Stoxx</p>   | <p><b>+6,5%</b> CARMF<br/><b>+5,9%</b> Euro Stoxx</p>    |
| <b>USA (\$)</b>      | <p><b>-21,9%</b> CARMF<br/><b>-18,2%</b> S&amp;P 500</p> | <p><b>+7,8%</b> CARMF<br/><b>+10,2%</b> S&amp;P 500</p> | <p><b>+13,2%</b> CARMF<br/><b>+11,9%</b> S&amp;P 500</p> |
| <b>Monde (\$)</b>    | <p><b>-19,9%</b> CARMF<br/><b>-17,9%</b> MSCI World</p>  | <p><b>+7,0%</b> CARMF<br/><b>+7,2%</b> MSCI World</p>   | <p><b>+7,0%</b> CARMF<br/><b>+8,2%</b> MSCI World</p>    |

**16**  
SEPT.  
2023

PALAIS  
DES CONGRÈS  
DE PARIS

# Risque et rendement de la gestion déléguée actions zone Europe sur 10 ans au 31/12/2022

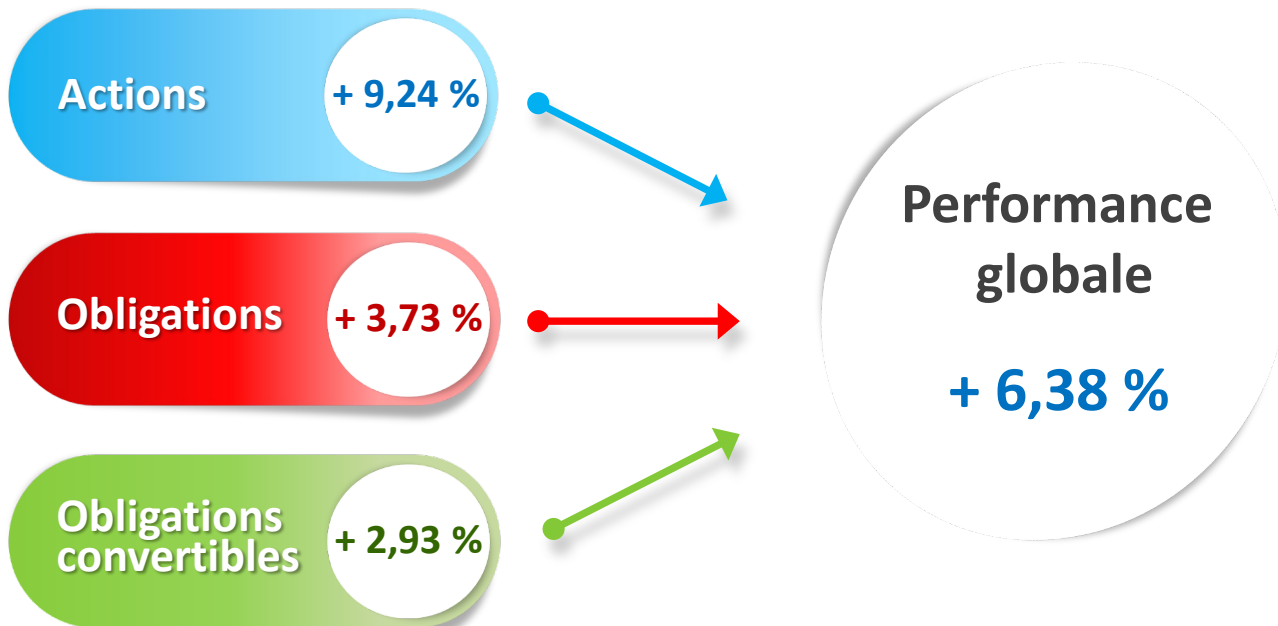


CARMF  
Assemblée  
générale

16  
SEPT.  
2023

PALAIS  
DES CONGRÈS  
DE PARIS

# Performance globale du portefeuille mobilier du 1<sup>er</sup> janvier au 31 août 2023



**16**  
SEPT.  
2023

PALAIS  
DES CONGRÈS  
DE PARIS