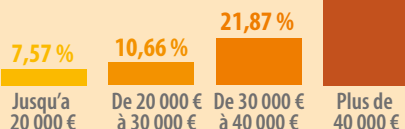


## Allocations • Valeur du point de retraite

Régimes	Médecin	Conjoint collaborateur	Conjoint survivant	Nombre de points max/an	Taux de réversion
Base	0,6399 €	0,6399 €	0,3455 €	525 + 25	54 %
Complémentaire	75,25 €	75,25 €	45,15 €	10	60 %
ASV	11,71 €	-	5,86 €	27 + 9	50 %

## Répartition des médecins en cumul retraite/activité libérale selon la tranche d'allocation versée

Base mars 2024.



Retraite moyenne versée aux médecins cumulant retraite et activité libérale **41 397 € par an** avant prélèvements sociaux (CSG, CRDS, CASA et impôts).

## Flux prévisionnels CARMF • Régime de base compris.

3 016 M€  
Cotisations

+5,1 %

3 657 M€  
Prestations

+6,5 %

## Réserves\* • Les réserves du régime de base sont gérées par la CNAVPL depuis 2004.

4 995 M€ Complémentaire + 717 M€ ASV + 621 M€ Invalidité-décès = **6 333 M€**

\* Valeur comptable.

## Fonds d'action sociale

2 M€

d'aides accordées en 2023

Bénéficiaires : 1 681 allocataires ou prestataires (dont 1 592 secours forfaitaire) et 44 cotisants.

## Remises

2,43 M€

de remises en commission de recours amiable 2023.

## Prestations

Indemnités journalières en cas d'invalidité temporaire (à partir du 91<sup>e</sup> jour de l'arrêt de travail) en fonction de la classe de cotisations

Classe A	Classe B	Classe C
Médecin de moins de 62 ans		
75,06 €	112,59 €	150,12 €
Médecin de plus de 62 ans		
Max. 75,06 € Min. 38,30 €	Max. 112,59 € Min. 57,45 €	Max. 150,12 € Min. 76,60 €

## Assurance décès (moyenne annuelle)

Indemnité décès 66 000 € versés en cas de décès d'un médecin cotisant non retraité, à jour de ses cotisations ou titulaire de la pension d'invalidité et âgé de moins de 75 ans.

Rente annuelle en cas d'invalidité totale et définitive (maximum de la classe)

Classe A	Classe B	Classe C
Médecin		
22 524,60 €	22 524,60 €	30 032,80 €
Majorations pour conjoint		
7 883,61 €	7 883,61 €	10 511,48 €
Majorations par enfant à charge		
8 366,28 €	8 366,28 €	8 366,28 €

Rente annuelle versée en cas de décès

Au conjoint jusqu'à 60 ans : de 8 145 € à 16 290 €, majorée de 10 % si trois enfants avec le médecin.  
À l'enfant orphelin de père ou de mère : 9 593 €,  
À l'enfant orphelin de père et de mère : 16 290 € (jusqu'à 21 ans ou 25 ans s'il poursuit des études).

## Chiffres Capimed

3,30 %

Rendement net 2023

22,26 €

Coût d'acquisition du point

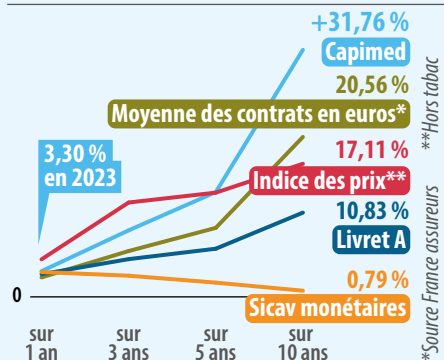
2,1462 €

Valeur du point

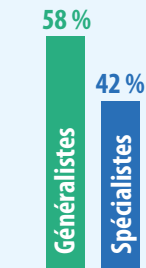
## Classes de cotisations

	Option A	Option B
Classe 1 (minimum)	1 514 €	3 028 €
Classe 5 (exemple)	7 570 €	15 140 €
Classe 10 (maximum)	15 140 €	30 280 €

## Rendements comparés



## Répartition des cotisants Capimed



## Chiffres clés 2024

Chiffres arrêtés au 1<sup>er</sup> janvier 2024, sauf mention contraire.

46 rue Saint-Ferdinand  
75841 Paris Cedex 17  
☎ 01 40 68 32 00  
✉ carmf@carmf.fr

## Effectifs

124 265

Cotisants, y compris cumuls

Âge moyen 52,01 ans

91 322

Retraités, y compris cumuls

Âge moyen 74,89 ans

13 513  
Cumuls retraite/activité libérale

Âge moyen 72,38 ans

881

Conjoints collaborateurs

Âge moyen 56,76 ans

2 944  
Conjoints collaborateurs retraités

Âge moyen 74,10 ans

23 596  
Conjoints survivants retraités

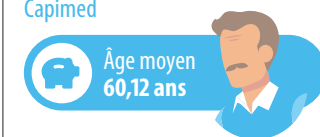
Âge moyen 80,85 ans

2 457

Bénéficiaires du régime invalidité-décès

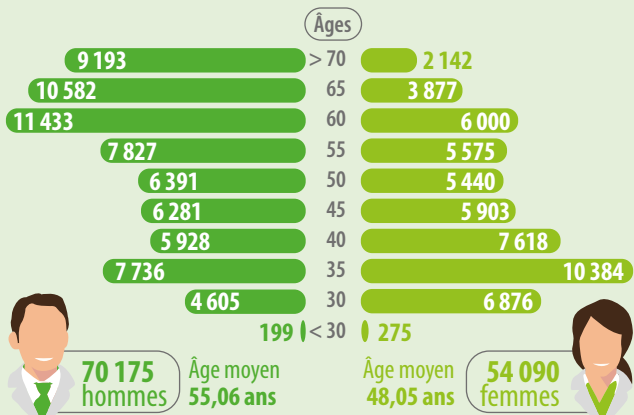
1 201  
Adhérents Capimed

Âge moyen 60,12 ans



## Pyramide des âges des 124 265 cotisants

Médecins ou assimilés, y compris cumul - Âge moyen : **52,01 ans**



## Base de calcul des cotisations

Régimes	Assiettes	Taux et montants	Cotisations maximales
Base (provisionnel)	Revenus nets d'activité indépendante 2022 <sup>[1]</sup>		
	Tranche 1 : jusqu'à 46 368 € (1 PASS) <sup>[2]</sup>	8,23 %	3 816 €
	Tranche 2 : jusqu'à 231 840 € (5 PASS) <sup>[2]</sup>	1,87 %	4 335 €
	<b>Total</b>		<b>8 151 €</b>
Complémentaire	Revenus nets d'activité indépendante 2022		
	Dans la limite de 162 288 € (3,5 PASS) <sup>[2]</sup>	10,2 %	16 553 €
ASV forfaitaire	Secteur 1	1 807 €	—
	Secteur 2	5 421 €	—
ASV ajustement	Revenu conventionnel 2022 plafonné à 231 840 € (5 PASS) <sup>[2]</sup>		
	Secteur 1	1,2667 %	2 937 €
	Secteur 2	3,80 %	8 810 €
Invalidité-décès	Revenus nets d'activité indépendante 2022		
	Classe A : revenus < 46 368 € (1 PASS) <sup>[2]</sup>	631 €	—
	Classe B : revenus ≥ 46 368 € (1 PASS) <sup>[2]</sup> et < 139 104 € (3 PASS) <sup>[2]</sup>	712 €	—
	Classe C : ≥ 139 104 € (3 PASS) <sup>[2]</sup>	828 €	—

[1] Pour le régime de base, les cotisations provisionnelles sont recalculées, à l'exception de celles de la première année, en fonction des revenus nets d'activité indépendante 2023 lorsque ceux-ci sont connus. [2] PASS : plafond annuel de Sécurité sociale à 46 368 € au 1<sup>er</sup> janvier 2024.

## Exemples de cotisations en fonction des revenus 2022

Revenus	30 000 €	60 000 €	90 000 €	231 840 €
Total secteur 1 <sup>[1]</sup>	8 263 €	13 047 €	16 979 €	27 679 €
Total secteur 2	13 282 €	19 471 €	24 232 €	39 763 €

[1] Tenant compte de la participation des caisses maladie à la cotisation des médecins en secteur 1 (compensation CSG).

## Barème des dispenses

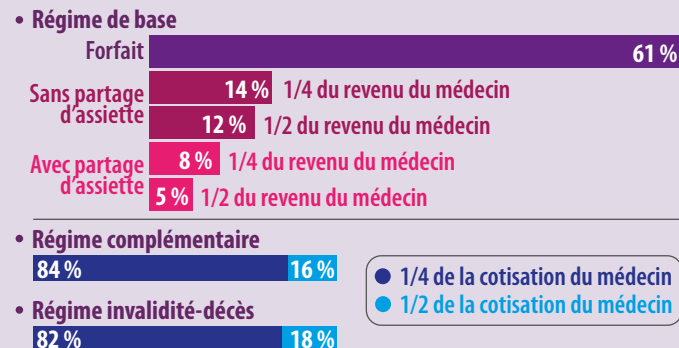
Régime complémentaire	
Revenus imposables du médecin de l'année 2023	Taux de dispense
Jusqu'à 6 000 €	100 %
De 6 001 € à 14 100 €	75 %
De 14 101 € à 22 800 €	50 %
De 22 801 € à 32 000 €	25 %
Au-delà de 32 000 €	0 %
Régime ASV	
Revenu médical libéral non salarié net de 2022	Taux de dispense
Inférieur ou égal à 13 250 €	100 %

## BNC 2022 moyen des médecins en secteurs 1 et 2



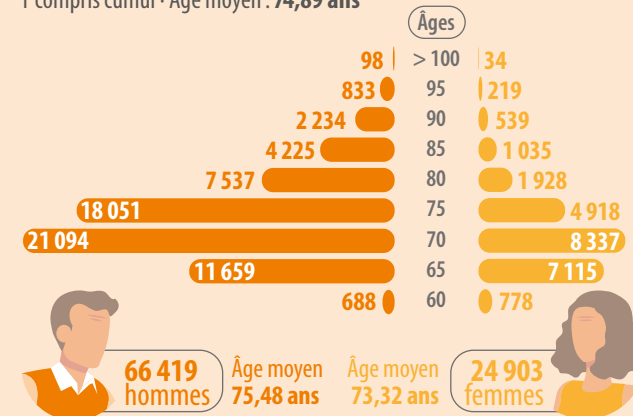
## Répartition des 881 conjoints collaborateurs

En fonction du choix d'assiette de cotisation.



## Pyramide des âges des 91 322 retraités

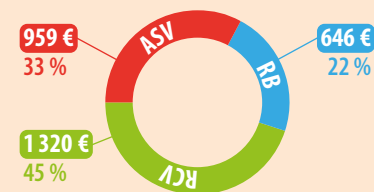
Y compris cumul - Âge moyen : **74,89 ans**



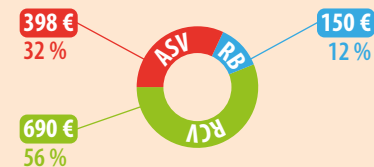
## Allocation mensuelle moyenne par régime

Base mars 2024.

**Médecins retraités**  
2 925 € par mois<sup>[1]</sup>  
Total des 3 régimes



**Conjoints survivants retraités**  
1 238 € par mois<sup>[1]</sup>  
Total des 3 régimes



## Cotisation et retraite moyennes annuelles

Régimes	Cotisation moyenne <sup>[2]</sup>		Retraite moyenne <sup>[1]</sup>
	Secteur 1	Secteur 2	
Base	3 737 € ▶ 24 %	5 728 € ▶ 22 %	7 753 € ▶ 22 %
Complémentaire	8 595 € ▶ 57 %	10 541 € ▶ 41 %	15 845 € ▶ 45 %
ASV	2 871 € ▶ 19 %	9 724 € ▶ 37 %	11 505 € ▶ 33 %
<b>Total</b>	<b>15 203 €</b>	<b>25 993 €</b>	<b>35 103 €</b>

[1] Avant prélèvements sociaux : CSG, CRDS, CASA et impôts. [2] Compte tenu de la participation des caisses maladie à la cotisation des médecins en secteur 1 (compensation CSG).